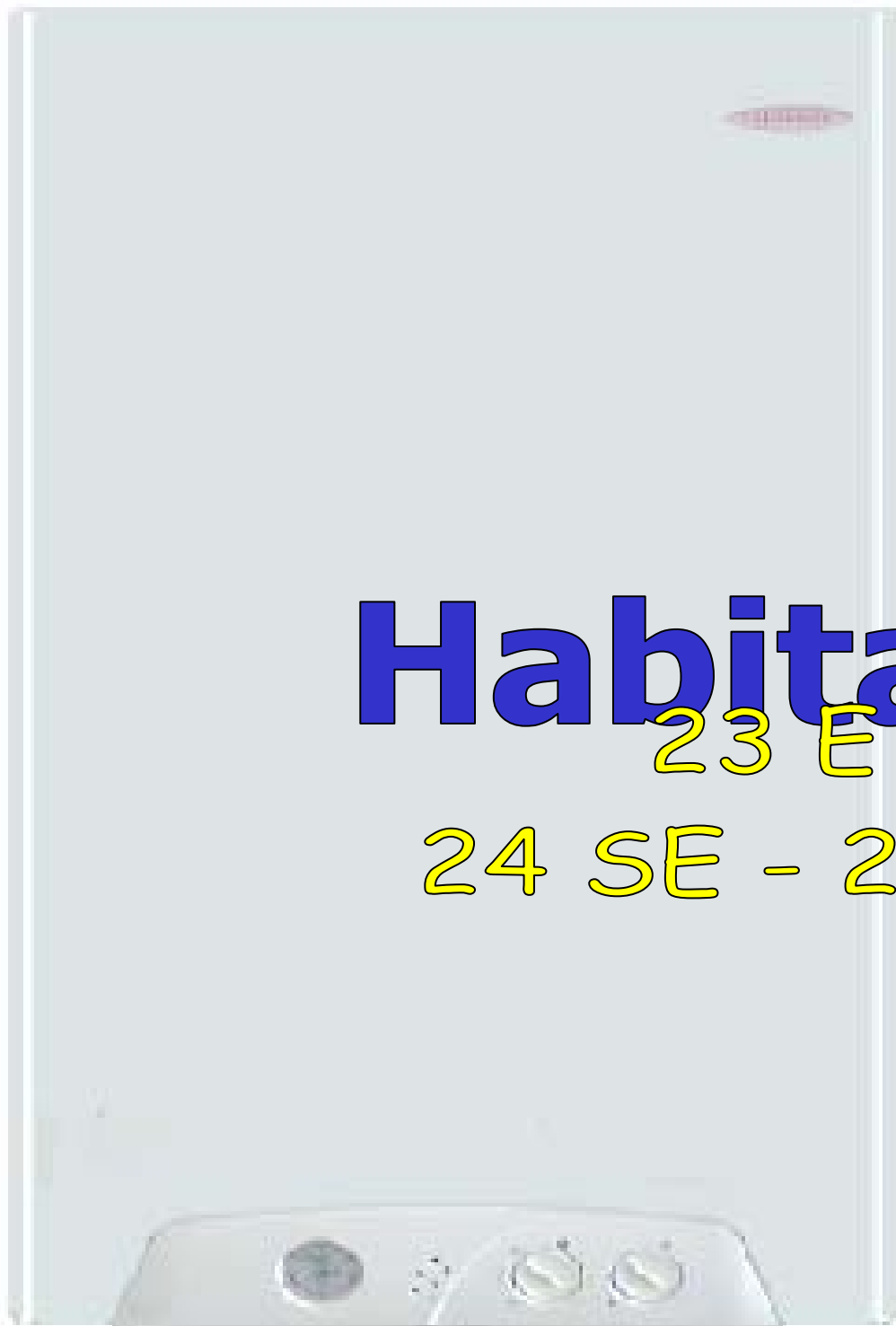


Руководство по обслуживанию



Habitat 2

23 E

24 SE - 28 SE

 **Hermann**

НАВИТАТ 2

Максимальная мощность

23 кВт : min 10,0 кВт – max 25,6 кВт

24 кВт : min 10,0 кВт – max 25,6 кВт

28 кВт : min 11,0 кВт – max 29,7 кВт

Тепловая мощность

23 кВт : min 8,6 кВт – max 23,2 кВт

24 кВт : min 8,6 кВт – max 23,7 кВт

28 кВт : min 9,5 кВт – max 27,6 кВт

NOx:

G 20 = от 144 до 167 мг/ кВт ч

G 30/31 = от 233 до 336 мг/ кВт ч

CO:

G 20 = от 20,0 до 50,0 ppm

G 30/31 = от 22,0 до 76,0 ppm

CO₂ : от 4,3 до 8,8 %

КПД:

23 E = номинальный 90,4 - 30% **88,7 %**

24 SE = номинальный 93,4 - 30% **90,1 %**

28 SE = номинальный 92,9 - 30% **90,7 %**

ГОРЯЧЕЕ ВОДОСНАБЖЕНИЕ:

30 - 55°C

Предел подачи:

От 30 °C - до 55 °C

Производство при ΔT 30 :

23 E = 11,1 л/мин

24 SE = 11,3 л/мин

28 SE = 13,2 л/мин

Минимальное давление. 0,4 бар

Минимальный проток: 2,0 л/мин

ЗАЩИТА ОТ ЗАМЕРЗАНИЯ:

до 30% максимальной мощности

чрезвычайная ситуация: от 5 до 8°C – если котел вышел в сбой, то работает только насос

ГВС: от 3°C до 8°C

Отопление: от 5°C до 30°C

АНТИБЛОКИРОВКА НАСОСА

30 сек каждые 24 ч



ОТОПЛЕНИЕ:

30/78°C

Максимальная температура: 85°C

МЕДЛЕННОЕ ВКЛЮЧЕНИЕ:

Розжиг в течении 8 сек, с минимальным стартом и увеличением до:

65% для моделей E

80% для моделей SE

ВЫБЕГ ЦИРКУЛЯЦИОННОГО НАСОСА

ГВС:

0,25 сек после санитарного забора в положении «лето»

3 сек после санитарного забора в положении «зима»

Отопление:

30 сек

ПОСТ-ВЕНТИЛЯЦИЯ

20 сек

РАСШИРИТЕЛЬНЫЙ БАК

8 л – давление 1 бар

ТЕРМОСТАТ ПЕРЕГРЕВА

100°C

ТРУБОЧИСТ:

Горелка включается на 15 мин при максимальной мощности, ON/ OFF 60 /85°C

См. Инструкции приведенные ниже

ИНДИКАТОРНЫЕ ЛАМПОЧКИ

ЗЕЛЕНый:

Горит постоянно: котел включен - **Быстро мигает:** функция Трубочист - **Медленно мигает:** котел выключен

ЖЕЛТЫЙ:

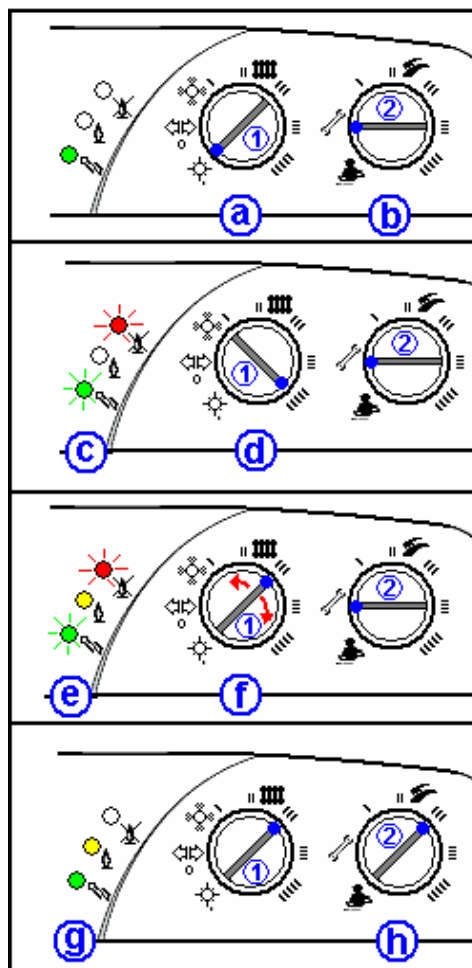
Горит постоянно: горелка работает

КРАСНЫЙ:

Горит постоянно: котел в сбое (пропадание пламени), недостаточно давление в системе отопления

Быстро мигает : неисправны датчики NTC

Медленно мигает: активированы ф-ции трубочиста или тестирования, отключается путем переключения ручки



РЕГУЛЯЦИЯ МОЩНОСТИ ОТОПЛЕНИЯ (начиная с платы rev. R182 B)

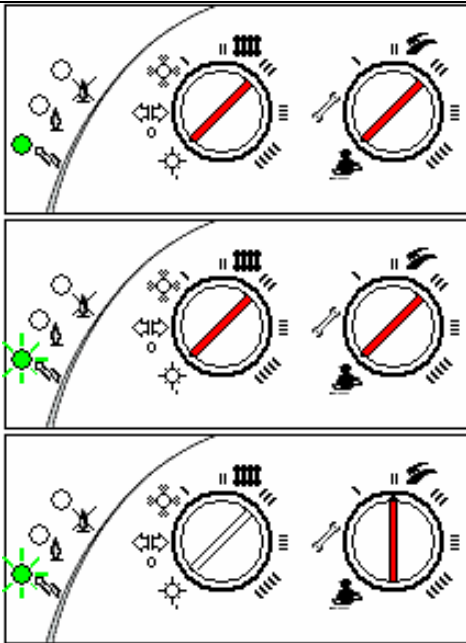
Вставить манометр в газовый клапан (как показано в разделе "регуляция газа")

- a – Поставить селектор "1" в положение «лето»
- b - Поставить селектор "2" в положение «тест»
- c - Ждите мигание красной и зеленой лампочек
- d - Повернуть селектор отопления "1" на максимальную температуру
- e – Ждите включение горелки
- f - Изменяйте селектор температуры отопления "1" для регуляции желаемой мощности (см таблицы в разделе "регуляция газа»)
- g – Ждите 30 сек подтверждения, которое будет показано включением зеленой лампочки, которая будет гореть постоянно
- h – Переключите селектор "2" с теста на санитарную регуляцию, чтобы операция была действительна.

ВКЛЮЧЕНИЕ ТРУБОЧИСТА

- Поставьте котел в позицию "лето" (левая ручка)
- Поставьте ручку ГВС в позицию "трубочист" повернув ее до упора влево
- Ждите мигание зеленой лампочки
- Поверните ручку ГВС на регуляцию температуры ГВС.

Котел запускается при максимальной мощности на 15 мин, чтобы произвести проверку сгорания

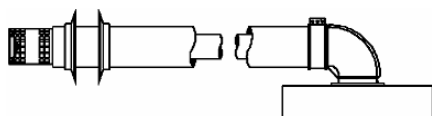


МОНТАЖ HB2

ГИДРАВЛИЧЕСКИЕ СОЕДИНЕНИЯ	КИТ опционных соединений cod A00.300022	ГАЗОВОЕ ПОДКЛЮЧЕНИЕ
		<p>Only/Solo</p> <p>Убедитесь, что подсоединение было осуществлено при помощи прокладки для газа. Ни в коем случае <u>никогда</u> не используйте паклю или тефлон, тк резьба имеет лыски.</p>

ДЫМОХОДЫ

КОАКСИАЛЬНЫЕ



Горизонтальный Ø 60/100

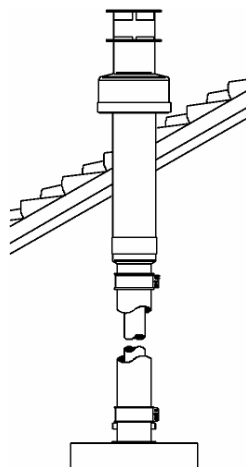
24 кВт: от 0,5 до 4 м

28 кВт: от 1 до 3 м

Вертикальный

24 кВт: от 1 до 5 м

28 кВт: от 1 до 4 м



С трубой Ø 80 /125

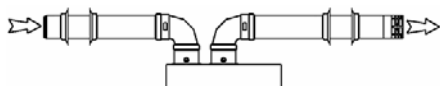
ДИАФРАГМЫ



24 кВт: Ø 44 до 1 м

28 кВт: Ø 46 до 1 м

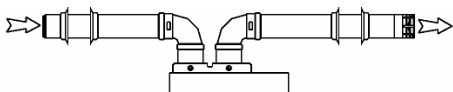
РАЗДВОЕННЫЕ



Раздвоенные стандартные Ø 80

24 кВт: от 2 до 30 м (макс дымоотвод 20 м)

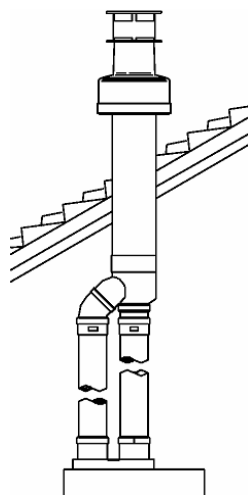
28 кВт: от 2 до 20 м (макс дымоотвод 10 м)



С РАЗДВОИТЕЛЕМ Ø 80

24 кВт: от 2 до 14 м (макс дымоотвод 9 м)

28 кВт: от 2 до 14 м (макс дымоотвод 9 м)



С трубой Ø 80 /125

ДИАФРАГМЫ



24 кВт: Ø 44 до 8 м

28 кВт: Ø 44 до 5 м
Ø 46 до 14 м

С раздвоителем диафрагма не используется

КОНТРОЛЬ И РЕГУЛИРОВКА ГАЗОВОГО КЛАПАНА

НВ2

После монтажа необходимо проверить регулировку газового клапана:

- Вставить манометр в отвод (1), указанный на рисунке, после ослабления винта на 2 - 3 оборота.
- В моделях с искусственной тягой отсоединить компенсационную трубу от соединения (3)
- Проверить и, если необходимо, подкорректировать давление, как показано далее
- Когда проверка закончена, уберите манометр, снова закрутите винт приемника давления и снова вставьте компенсационную трубу
- Прежде чем закрыть установку проследите, чтобы не было утечки газа.

РЕГУЛЯЦИЯ ДАВЛЕНИЯ Min. Max

a- Включите ф-цию "трубочист" для получения максимальной мощности (повернуть две ручки панели управления до упора влево и как только зеленая лампочка замигает передвинуть ручку ГВС вправо для регуляции)

см инструкции на предыдущей странице

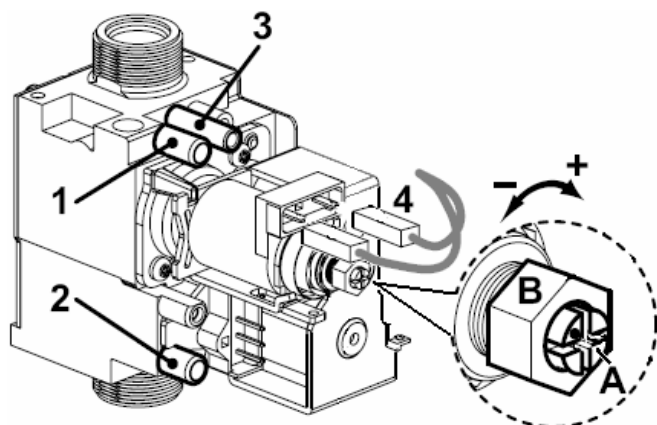
b- проверить, чтобы максимальное давление было правильное (таблица А), в противном случае подкорректировать его поворачивая гайку **В**

c- Снять один из разъемов **4**

d- проверить, чтобы минимальное давление было правильное (таб А), в противном подкорректировать его поворачивая **А**

e- снова вставить разъем **4**

f- выключить трубочиста поворачивая ручку панели управления " лето/зима " на **0**



"А" МИНИМАЛЬНОЕ И МАКСИМАЛЬНОЕ ДАВЛЕНИЕ в мБар	G20		G30		G31	
	min	max	min	max	min	max
23 E	2,2	12,2	4,2	27,5	4,2	35,5
24 SE	2,0	12,2	4,2	27,5	4,2	35,5
28 SE	2,0	13,2	4,3	27,5	4,3	35,5

МОЩНОСТЬ ОТОПЛЕНИЯ

Мощность отопления может быть изменена для установки. Такая операция осуществляется на панели управления (см детальное описание операции, указанное ранее), проверяя манометром давление соответствующее желаемой мощности в кВт при помощи следующей таблицы.

23 E	кВт	8,6	10	12	14	16	18	20	22	23,2	
G 20	мБар	2,2	2,9	4,0	5,3	6,6	8,1	9,6	11,2	12,2	
G 30	мБар	4,2	5,6	7,9	10,7	13,8	17,2	20,9	25,0	27,5	
G 31	мБар	4,2	5,7	8,4	11,7	15,6	20,2	25,6	31,7	35,5	
24SE	кВт	8,6	10	12	14	16	18	20	22	23,7	
G 20	мБар	2,0	2,7	3,7	4,9	6,3	7,7	9,3	10,9	12,2	
G 30	мБар	4,2	5,6	7,9	10,6	13,6	16,9	20,5	24,4	27,5	
G 31	мБар	4,2	5,7	8,4	11,6	15,3	19,7	24,7	30,4	35,5	
28SE	кВт	9,5	12	14	16	18	20	22	24	26	27,6
G 20	мБар	2,0	3,1	4,1	5,2	6,4	7,7	9,1	10,5	12,1	13,2
G 30	мБар	4,3	6,6	8,7	11,0	13,5	16,3	19,1	22,1	25,2	27,5
G 31	мБар	4,3	6,8	9,3	12,1	15,3	18,8	22,8	27,1	31,7	35,5

Форсунки

23 E – 24 SE

№ форсунки:

12

Метан = \varnothing 1.25

Gpl = 0.77

28 SE

№ форсунки:

12

Метан = \varnothing 1.35

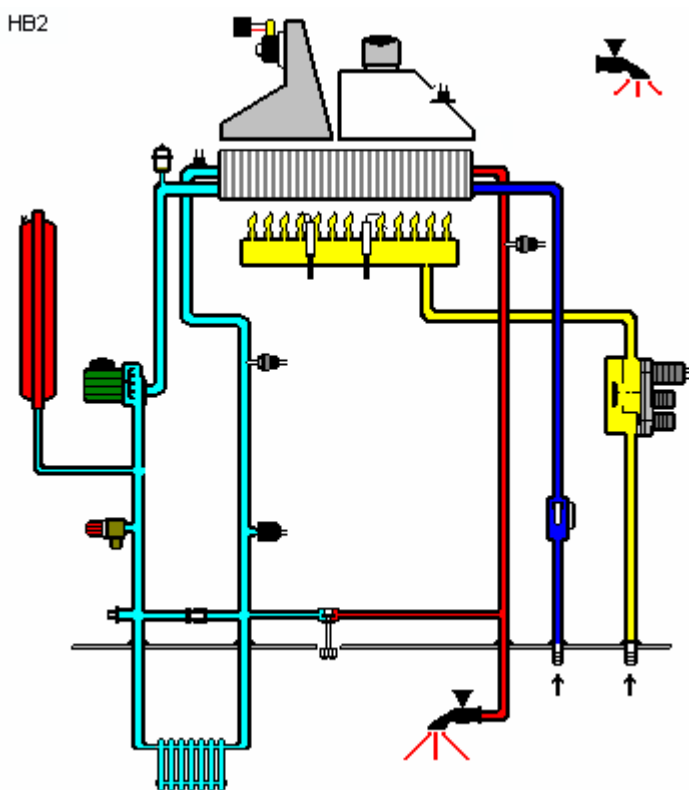
Gpl = 0.81

МЕДЛЕННОЕ ВКЛЮЧЕНИЕ

Медленное включение автоматическое и длится 8 сек, для которого не нужна регуляция.

Начинается при маленькой мощности и доходит до 65% для мод E и 80 % для мод SE полной мощности

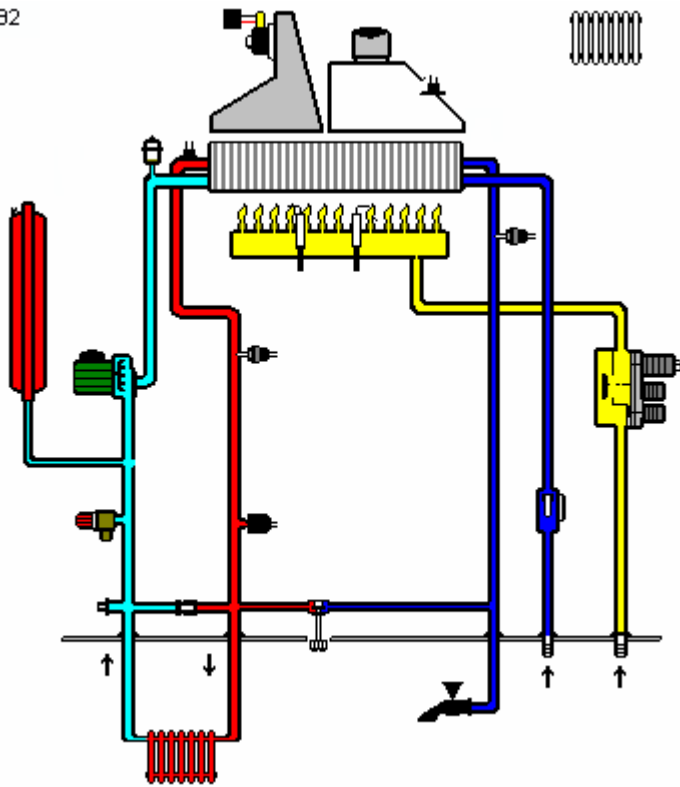
ГИДРАВЛИЧЕСКИЙ КОНТУР



В режиме ГВС котел функционирует с выключенным насосом. Модуляция происходит по зонду ГВС

Если котел в положении "лето" происходит выбег циркуляционного насоса на 0,25 сек

Если котел в положении "зима" происходит выбег циркуляционного насоса в 3 сек



В отоплении модуляция осуществляется при помощи зонда контура отопления

Байпас – автоматический, не регулируемый и открывается при расходе 500 л/ч

КОМПОНЕНТЫ



	°C	Ω	°C	Ω
NTC	0	33.000	0	27.279
	20	12.500	20	12.090
Санитарный Отопление	40	5.350	40	5.828
	60	2.500	60	3.021
	80	1.260	80	1.669
	100	700	100	93



МАНОМЕТР



ПРЕССОСТАТ КОНТУРА ОТОПЛЕНИЯ

Мин давление 0,5 бар – максимальное 1,2 бар



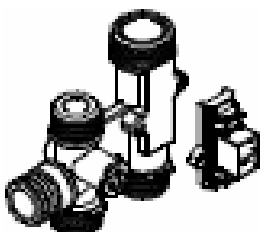
СБРОСНОЙ КЛАПАН 3 БАР

Начало открытия 2,5 бар – максимальное 3 бар



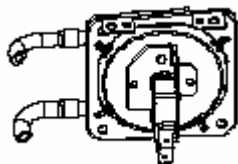
КРАН ПОДПИТКИ

Ручное открытие с резиновым уплотнением



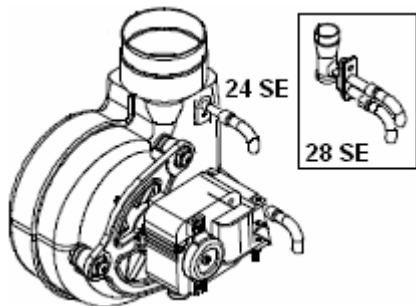
УЗЕЛ ГВС

Включение 2,0 л/мин – давление 0,4 бар



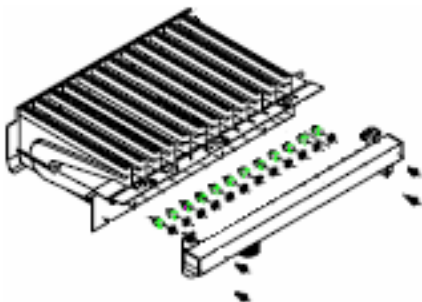
ПРЕССОСТАТ ВЕНТИЛЯТОРА

Давление включения:
 24 кВт 1,24 / 1,37 бар
 28 кВт 0,75 / 0,89 бар



ВЕНТИЛЯТОР

24 кВт и 28 кВт = 47 Вт



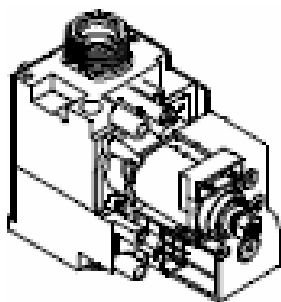
ГОРЕЛКА

23E – 24 SE = 12 форсунки

G20 = Φ 125 - G30 = Φ 0.77

28 SE = 12 форсунки

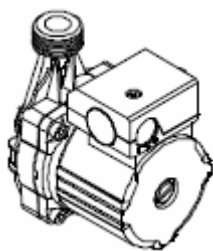
G20 = Φ 135 - G30 = Φ 0.81



ГАЗОВЫЙ КЛАПАН

SIT 845

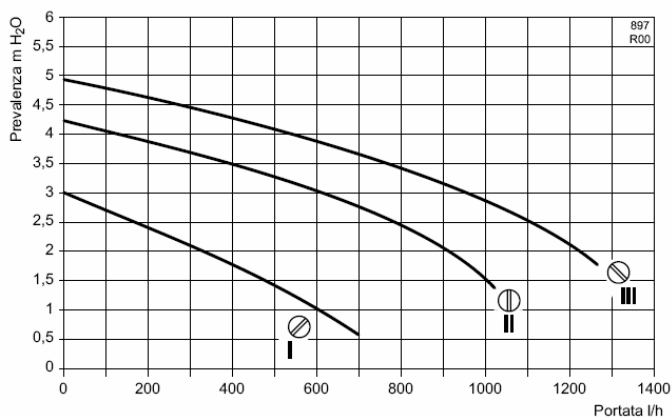
Модулятор 9v = 310mA
 Метан: 30 – 2300 mA
 Gpl: 45 – 310 mA



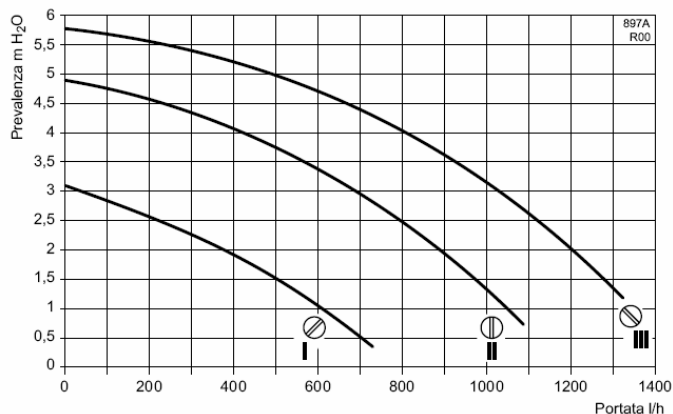
НАСОС

3 скорости на выбор

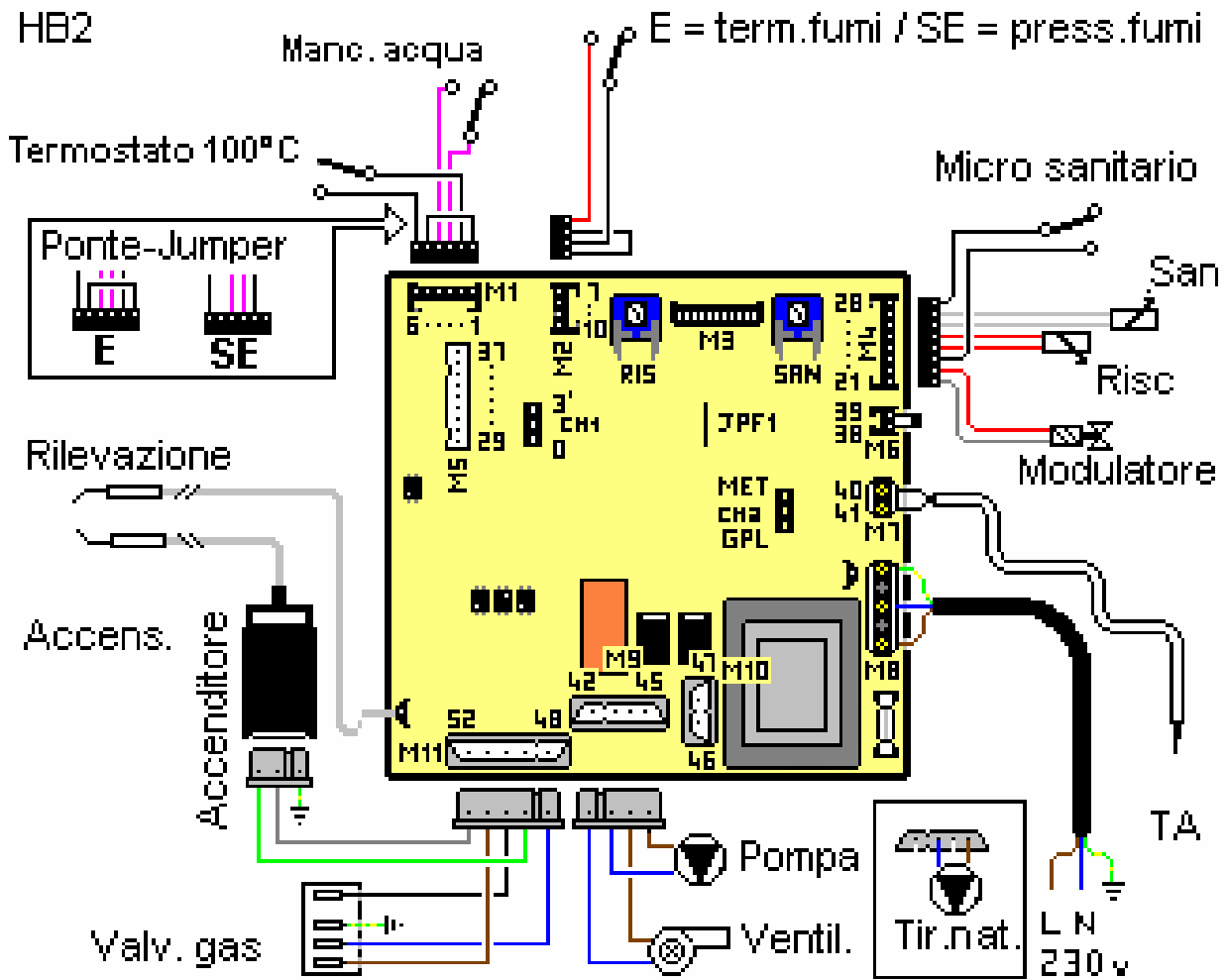
HB2 PREVALENZA DISPONIBILE ALL'IMPIANTO 23 E / 24 SE
 con selettore in velocità I, II e III (by-pass automatico non escludibile)



HB2 PREVALENZA DISPONIBILE ALL'IMPIANTO 28 SE
 con selettore in velocità I, II e III (by-pass automatico non escludibile)



Электронная плата, управление и кабель



Встроенная плата с управлением контроля пламени

